



***Ideen und Vorschläge
für eine kommende
Parkraumbewirtschaftung***

Ist-Zustand

Parkplatz	Anzahl	Beschränkung	Anmerkung
Provinzialstraße	7	ohne	
In den Wiesen	9 + 1 Behinderten PP	08-18 Uhr 3h	
Hilda von Stedtmann Str	32	ohne	
Schulst.	10	ohne	
Kita „Unter dem Regenbogen“	9 + 1	1h	
Bürgerhaus	2 E-Ladesäulen	3h während des Ladens	
Bürgerhaus	26 + 1	ohne	
Am Mühlenberg	ins. 17	ohne	verteilt auf 3 Parkbuchten
Am Hellengraben	6	09-18 Uhr 3h	oberhalb des Friedhofs
Am Hellengraben	3	ohne	
Am Sportplatz (Aulenbgerg)	44	nur Besucher	Parkplatz von Festungsbesuchern
Alter Kirchplatz	9 + 1	08-18 Uhr 2h	

Ist-Zustand

Parkplatz	Anzahl	Beschränkung	Anmerkung
Greiffenklaustr	43	2h	
Alte Schule	3	08-18 Uhr 2h	
Auf dem Sand	8	08-18 Uhr 2h	
Auf dem Sand	26	ohne	
In der Hohl	7 (2 nicht nutzbar)	ohne	Sandhaufen auf Parkplatz
Am Friedhof	11	3h	
Am Schützenplatz	3	08-22 Uhr 3h	
Am Schützenplatz	5	ohne	
Einfahrt Gewerbegebiet	16	ohne	Dauerparker
Ende Gewerbegebiet	8	ohne	Dauerparker
Kirchstraße	8 + 1	ohne	
Rheinhöhe	6	ohne	müssen geschaffen werden

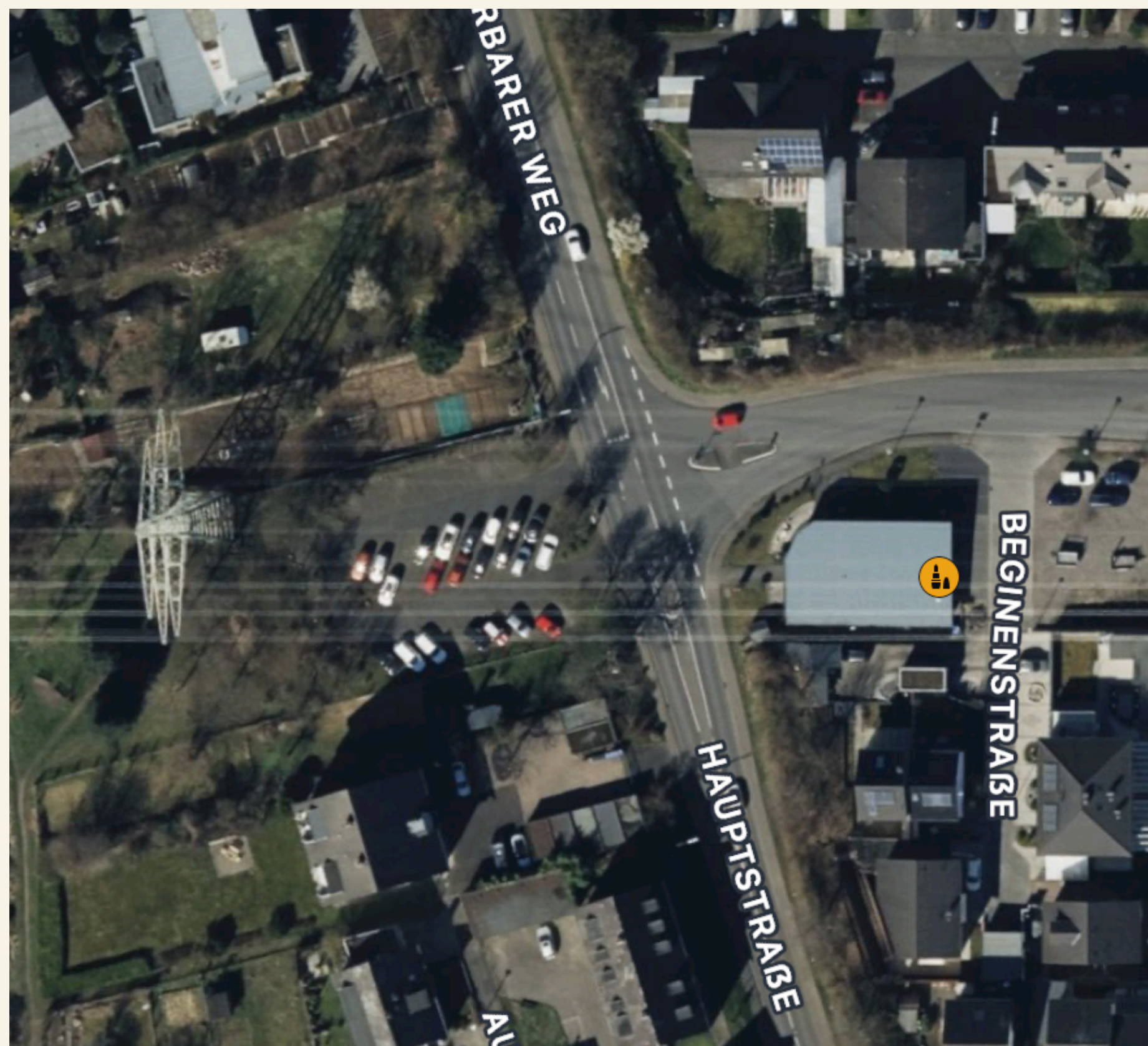
Ist-Zustand

Parkplatz	Anzahl	Beschränkung	Anmerkung
Grundschule	10 + 2	08-14 Uhr	9 für Lehrkräfte 1 frei
In den Büngerten	3	08-18 Uhr 3h	
Stommelstiftung			Parken nur nach Anweisung
Insgesamt	329 + 7 + 2 E-Säulen		

Uns ist aufgefallen, dass es vor Ort sehr unterschiedliche Vorgaben gibt, sowie das Parkplätze „geschaffen“ wurden.

Deswegen haben wir uns zwei mögliche Varianten überlegt wie wir sowohl Einnahmen generieren können und auch das Parken in Urbar vereinheitlichen.

E-Ladesäulen



- In den Wiesen
- Auf dem Sand



Potenzielle Flächen zur Vermietung

- Schotterparkplatz am Friedhof - (Stellplätze für Wohnwagen, -Mobile, Transporter und Anhänger)
- Auf dem Sand - mittlere Parkplätze zur Vermietung zur Verfügung stellen
- Schulstr. die unteren fünf Parkplätze
- Helfensteinstr. 2 Parkflächen direkt am Fußweg zur Hauptstraße
- Hilda-von-Stedtmann-Str Parkplätze bei Bedarf zur Vermietung anbieten, ansonsten 2h
- Kirchstr.
- Bei Bedarf Parkplätze an der alten Kita erschaffen

Aulenbergstadion

Änderung auf Parken für 3h um das Parken von Festungsbesucher zu verhindern. Für Training und ein Spiel reichen 3h jedoch aus.



Parkscheinautomat

- Parkplätze in der Greiffenklaustraße
- Parkbuchten müssen markiert werden
- 1€ pro Stunde
- keine „Brötchentaste“
- Bezahlung digital und in Bar
- Parkplätze „Alter Kirchplatz“
- Brötchentaste, die ersten 20 min frei
- 1€ pro Stunde
- Bezahlung digital und in Bar

Klärungsbedarf:

Wer leert den Automaten wann und wie oft

Ziele Variante A

- Einnahmen generieren
- Vereinheitlichung der Parkräume Mo.- Fr. 08:00 bis 20:00 Uhr
- Parkzeitdauer 2h
- Parkplätze an der Kita „Unter dem Regenbogen“ Freihaltung für Einsatzkräfte während eines Einsatzes/ Parkzeitdauer 1h
- Kosten für Parkplatzmieter 30€ pro Monat

Änderungsvorschläge

In der Hohl

Spielstraßenschild nach unten Versetzten, somit darf nur in gekennzeichnete Flächen geparkt werden. Dadurch entfällt auch der eingezeichnete Gehweg. Parkflächen werden links eingezeichnet. Die Anwohner können weiterhin auf der Straße parken und es werden neue Parkflächen geschaffen sollte eine größere Gemeinschaft auf dem Friedhof sein.



Änderungsvorschläge

Parkplätze für Einsatzkräfte der Feuerwehr

Vor der Garage an der Arenbergerstr. 33a könnten 4 Parkflächen entstehen. Die Einsatzkräfte würden sich ggf. gegenseitig zuparken, was aber zu verkraften wäre.

Hier Klärungsbedarf wegen Parkplätze für Anwohner und im Falle das Falles, was wenn z.B. der Vereinsring an die Garage muss.

Änderungsvorschläge

Rheinhöhe Wendehammer am Haus „Nies“
hier könnten ca. 6 Parkplätze entstehen,
müssten eingerichtet werden



Änderungsvorschläge

Von-Kirn-Straße

Parkplätze die eh schon von den Anwohner benutzt werden fest vermieten.



Klärungsbedarf

- Parkplätze am Bürgerhaus
- Sensibilisieren der Parkenden an der Kita, dass die Parkplätze für Einsatzkräfte freigehalten werden sollen bzw. max. Parkdauer 1h
- Ehemalige VIP-Parkplätze der BUGA „Grüner Weg“

Ziele Variante B

- Einnahmen generieren
- Parkplätze an der Kita „Unter dem Regenbogen“ Freihaltung für Einsatzkräfte während eines Einsatzes/ Parkzeitdauer 1h

Anwohner Parkausweis

- Anwohner bekommen Parkausweise ausgestellt (Mehraufwand Verwaltung)
- Kosten ca 100€ Jahr
- ist Wohnort und Auto gebunden

Daraus resultiert, dass alle anderen Parkplätze in Urbar mit Parkscheinautomaten versehen werden. Einfacher und kostengünstiger sind Hinweisschilder zum bezahlen per App z.B. easy Park

Klärungsbedarf

- Wie umgehen mit Angestellten z.B. Lehrkräften und Erzieher*innen
- mit oder ohne Parkzonen
- Einsatzkräfte der Feuerwehr ohne Anwohnerparkausweis
- in welcher Kasse landen die Einnahmen der Parkausweise

Resultat

Die schönsten Ideen und Regelungen bringen nichts, wenn das Ordnungsamt nicht kontrolliert.

Die Gebühren von Parkscheinautomaten und Vermietungen landen in der Kasse Urbars, Knöllchen landen in der VG Kasse