

Antrag auf Erstellung eines vorhabenbezogenen Bebauungsplans gemäß § 12 BauGB

Hierzu soll auf einem Teil des großzügigen Grundstücks ein Haus mit zwei Ferienwohnungen á 60 qm und zwei Ferienwohnungen mit einer Größe von jeweils 120 qm geschaffen werden. Versehen mit eigenem Treppenhaus und eventuell teilunterkellert für Versorgungseinrichtungen.

Auf Grund der vielen Anfragen zur Anmietung einer Ferienwohnung hat sich der Antragsteller dazu entschlossen, einen Neubau mit vier Ferienwohnungen durchzuführen.

In der Vergangenheit wurden sowohl kleinere Ferienwohnungen für einen Kurzaufenthalt, aber auch größere Ferienwohnungen für einen längeren Aufenthalt angefragt. Dann fast immer Familien mit Kindern, ab und zu auch mit Hunden.

Aber auch im Rahmen von Feierlichkeiten in unserem Hause werden sehr oft Übernachtungsmöglichkeiten für Gäste, die von weiter anreisen angefragt. Hier reichen unsere Kapazitäten zukünftig nicht aus.

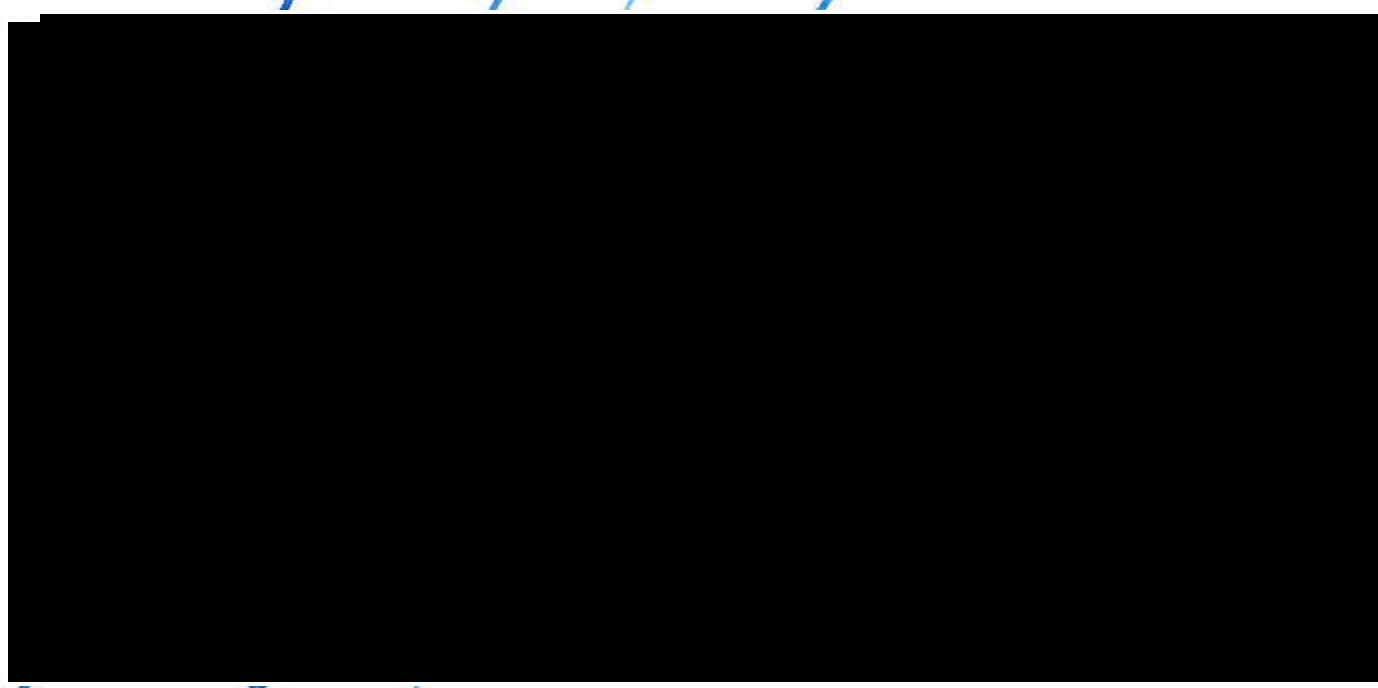
Insbesondere seit der Zeit nach Corona stellen wir für unsere Rheinregion einen erhöhten Bedarf an Urlaubs- bzw. Übernachtungsgästen fest.

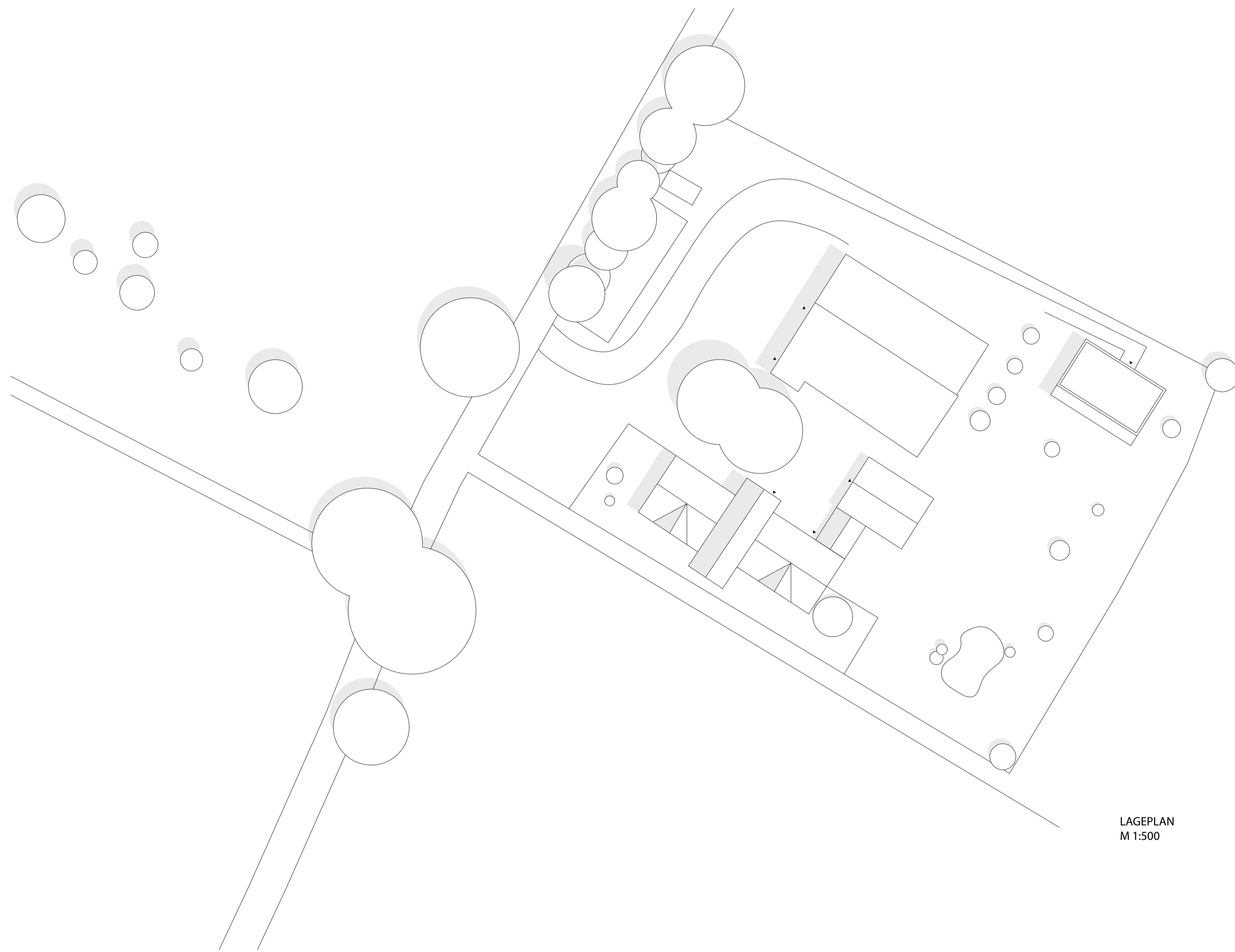
Die Bandbreite ist groß. Dies betrifft sowohl Urlauber aus Skandinavien, Benelux, der Schweiz und Österreich, aber auch Reisende aus der BRD.

Auch von Seiten der wissenschaftlichen Hochschule für Unternehmensführung (WHU) kommen regelmäßig Anfragen und Buchungen sowohl für Eltern Studierender, Lehrkräfte und Gästen.

Es gibt in unserer Region ein sehr geringes Angebot an gut ausgestatteten und qualifizierten Übernachtungsmöglichkeiten.

Mit freundlichen Grüßen





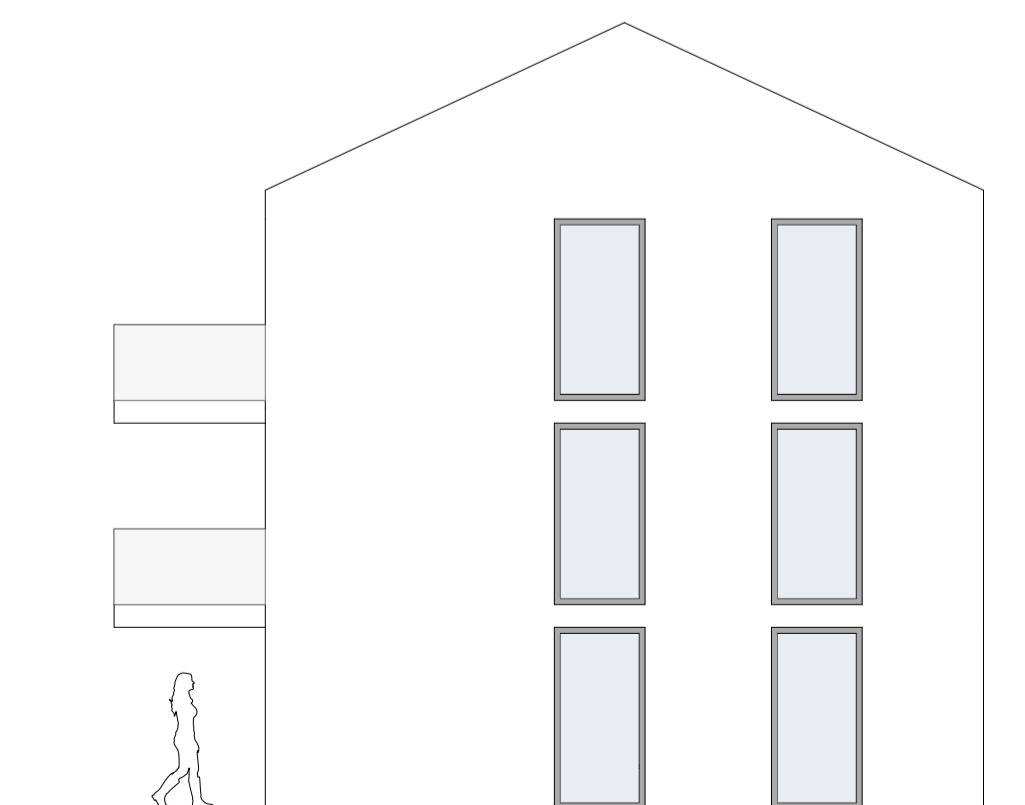
LAGEPLAN
M 1:500



PERSPEKTIVE



ANSICHT SÜD
M 1:100



ANSICHT OST
M 1:100

PROJEKT **Proj. 1 NEUBAU, HAUS MIT VIER FERIENWOHNUNGEN**
 Gem. 56191 Weitersburg; Wendelinushof 1
 Flur: 8 | Flurstück: 50/2

BAUHERR

LEISTUNGSPHASE **VORENTWURFSPLANUNG (LPH2)**

ZEICHNUNG

LAGEPLAN, PERSPEKTIVE, ANSICHTEN

MASSSTAB 1:500; 1:100

GEZEICHNET **NM**

DATUM **15.05.2025**

BLATTGROSSE **A1**

H/B = 594 / 841 (0.50m²)

PROJEKTKÜRZEL

1.LPH2.01.LP.P.AN

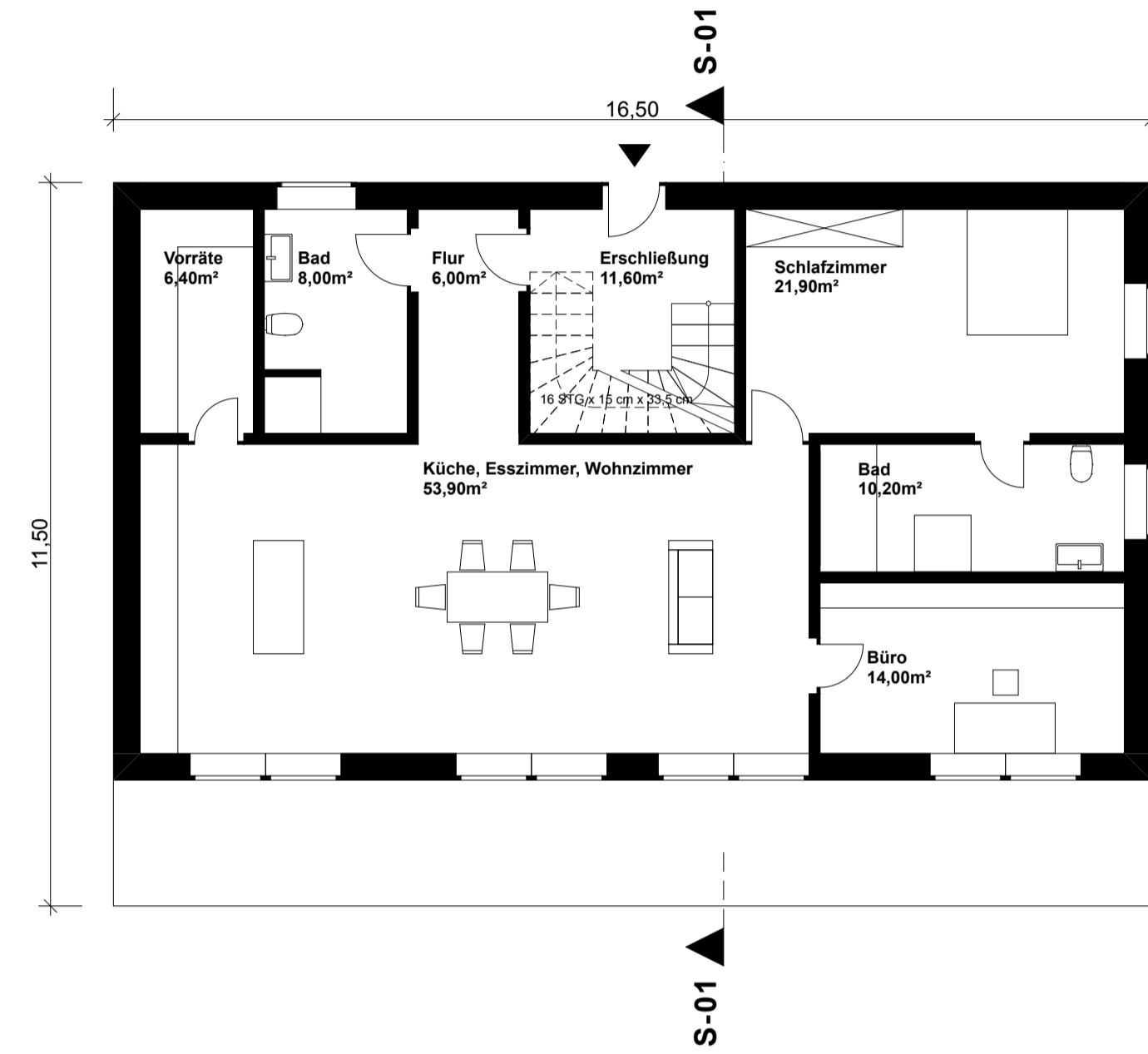
PLAN

o1

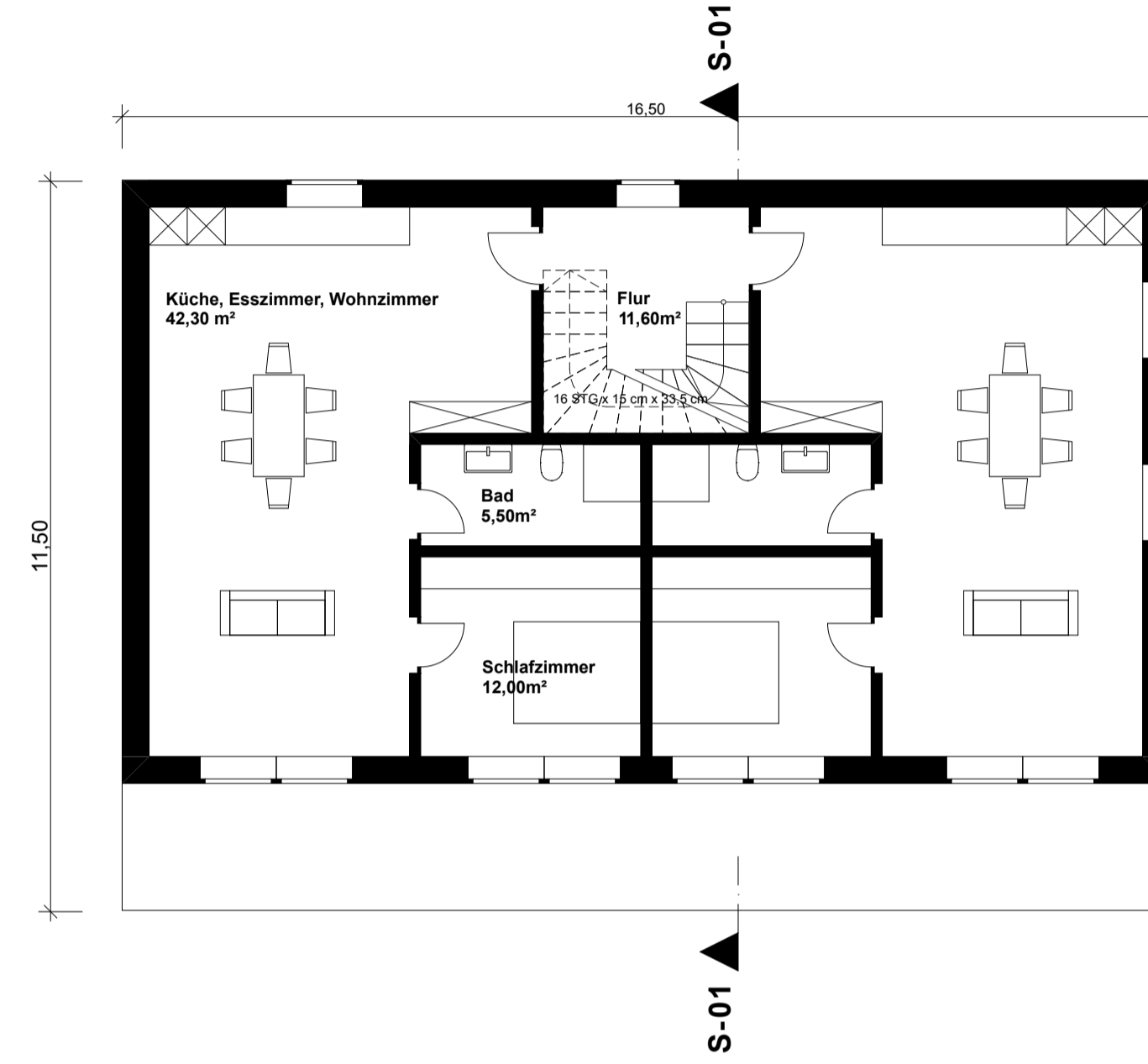
INDEX

A

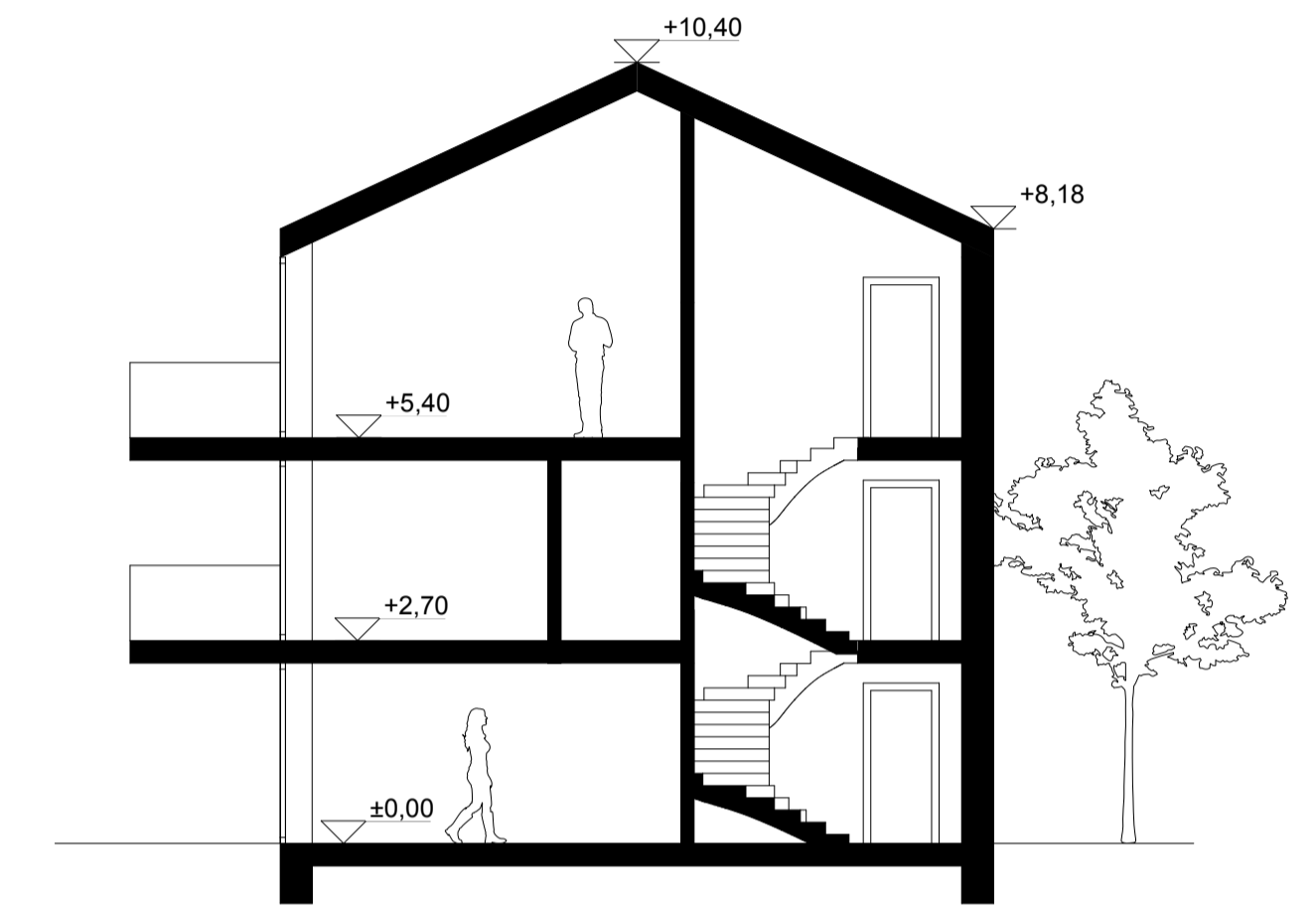
Allplan 2017



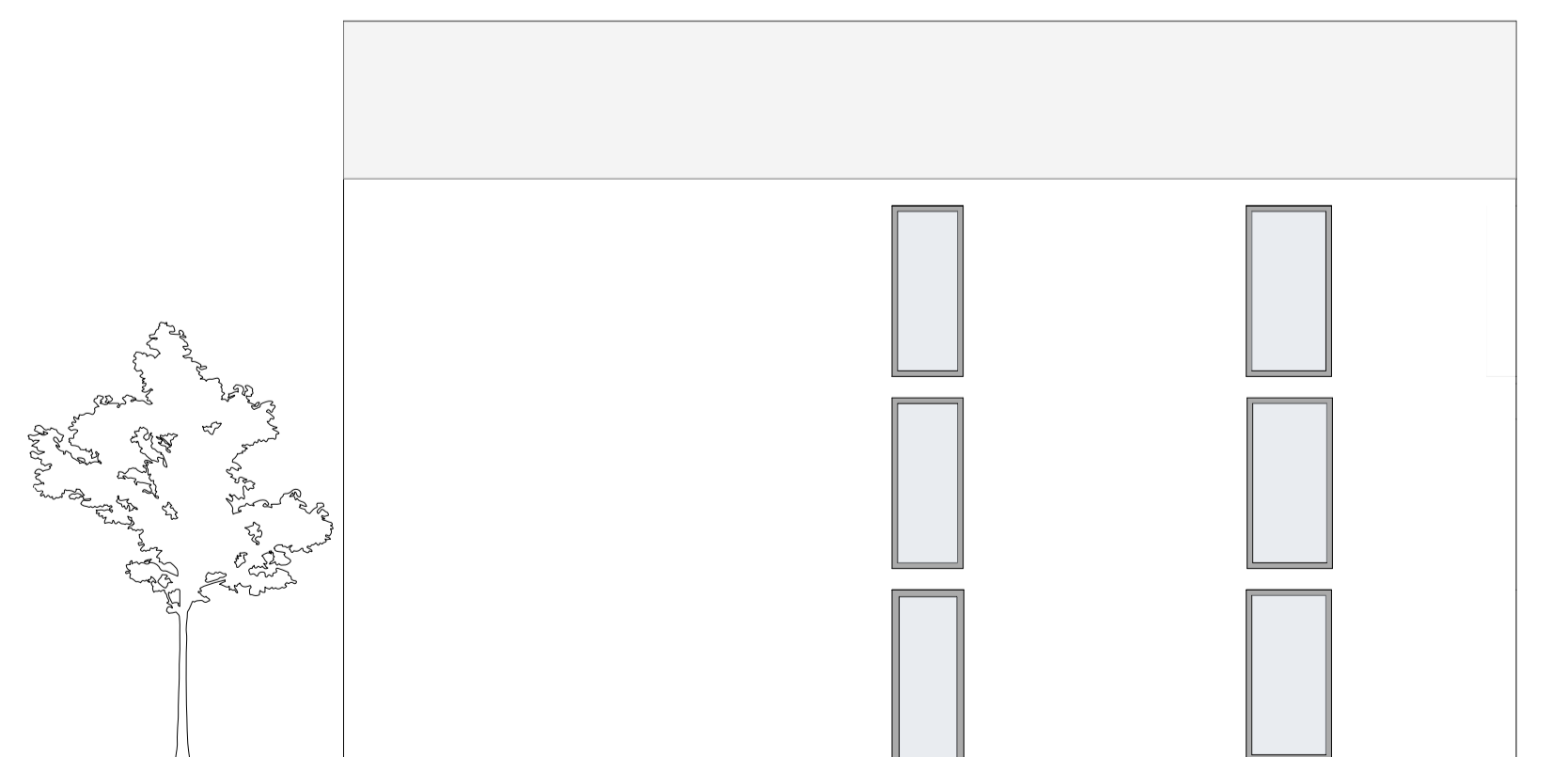
GRUNDRISS ERDGESCHOSS, 2.OBERGESCHOSS
M 1:100



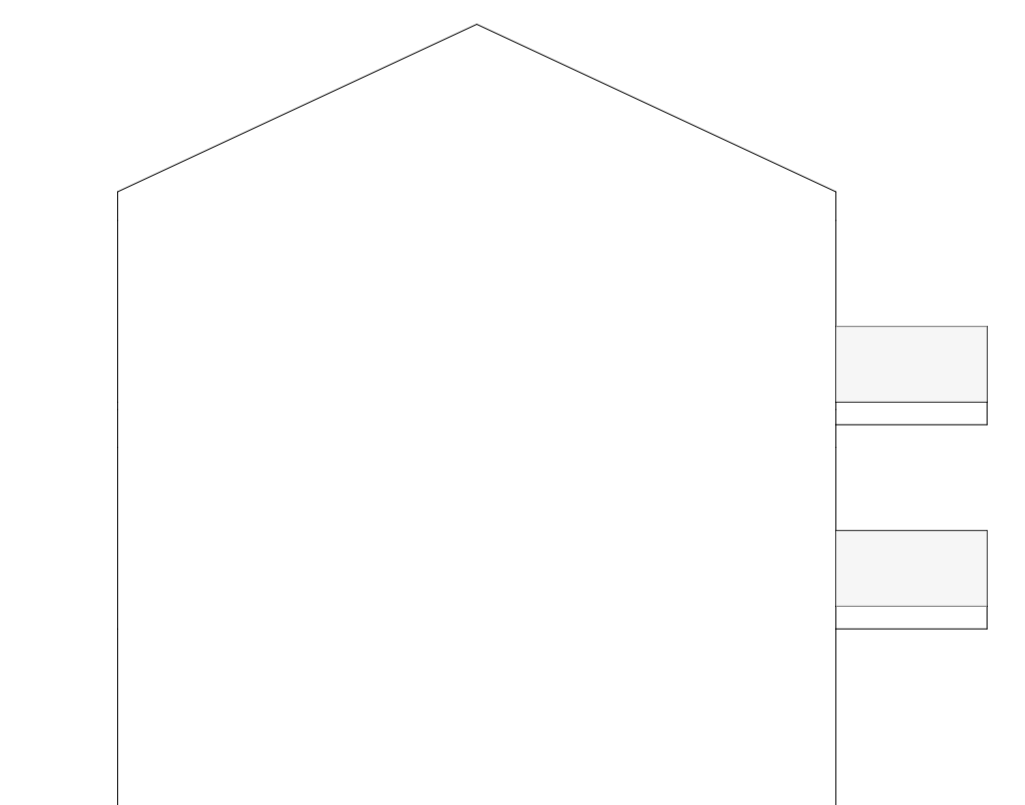
GRUNDRISS 1.OBERGESCHOSS
M 1:100
FLÄCHE GESAMT: 132m²



SCHNITT - 01
M 1:100



ANSICHT NORD
M 1:100



ANSICHT WEST
M 1:100

PROJEKT Proj. 1 NEUBAU, HAUS MIT VIER FERIEWOHNUNGEN
Gem. 56191 Weitersburg; Wendelinushof 1
Flur: 8 | Flurstück: 50/2

BAUHERR

LEISTUNGSPHASE VORENTWURFSPLANUNG (LPH2)

ZEICHNUNG GRUNDRISS EG, 1.OG, 2.OG, SCHNITT,
ANSICHTEN

MASSSTAB 1:100	PROJEKTKÜRZEL	PLAN	INDEX
GEZEICHNET NM	1.LPH2.02.GR.SN.AN	o2	A
DATUM 15.05.2025			
BLATTGROSSE A1	H/B = 594 / 841 (0.50m ²)		